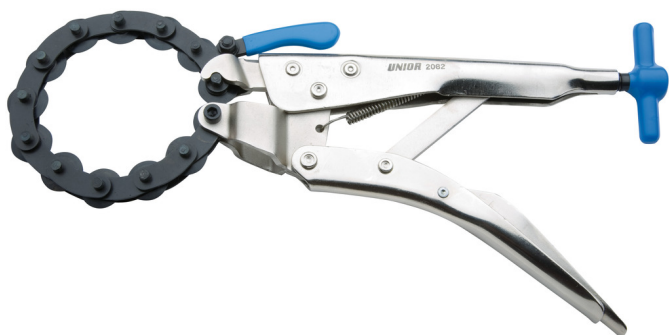
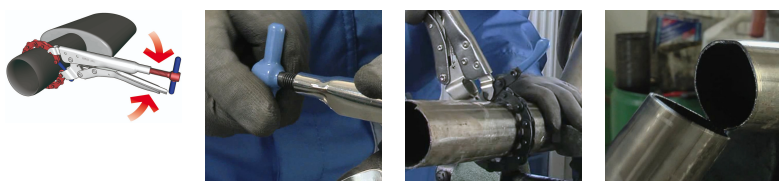


Önzáró kipufogócső-vágó fogó

2082/3



Használat



Profilok



[_\(/hu/support/warranty\)](https://uniortools.com/hu/support/warranty)

Termékjellemzők

- anyaga: pofák Premium Flex Plus szénacélból
- nyelek acéllemezből
- vágási képesség: 25–85 mm
- a kipufogórendszer részleges cseréjénél kipufogócsövek vágásához

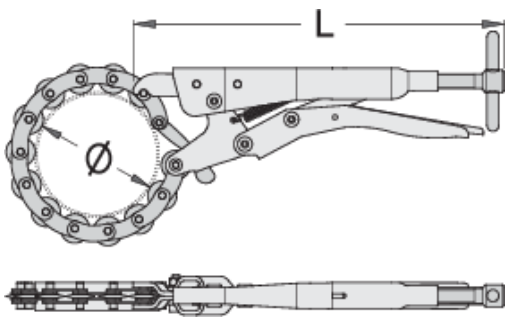
Előnyök:

- a műanyag T-hajtósár jobb fogást biztosít
- univerzális reteszelő mechanizmus
- rendkívül hosszú vágólánc

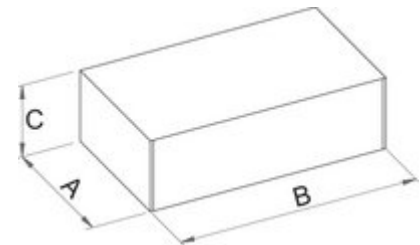
Az eszköz használata:

- Az eszköz alapvetően kipufogócsövek vágására szolgál, de a lánc és a vágóélek kialakítása folytán bármilyen réz-, műanyag-, és egyéb cső vágására alkalmas 25 - 85 mm átmérőig. A szerszám használata egyszerű és biztonságos a tartozékoknak köszönhetően: a

hosszabb lánc 85 mm átmérőig lehetővé teszi a csövek vágását; a nagyobb vágóélek alkalmasak acélcső vágására 3 mm, rézcső esetében 4 mm, PVC csőnél 5 mm falvastagságig; a műanyag borítású T-hajtószár csökkenti az fizikai erőfeszítést, amely a szerszám használatához szükséges; az univerzális retesz pozícióban tartja a szerszámot, ameddig ki nem engedjük, vagy be nem fejezzük a vágást. A vágólánc (2082.1) a használat során elkophat, ezért cserélhető.



Barcode	L	Ø↓	Ø↑	Icon
619255	330	25	85	765



Kiskereskedelmi csomagolás

Barcode	MA	MB	MC	Icon
619255	271	100	35	835

Szállítási csomagolás

Barcode	Icon	TA	TB	TC	Icon
619255	1				